

IMMOBILIENANGEBOTE AUS DER REGION



Sie hegen den Wunsch eine Immobilie zu erwerben, Ihre Liegenschaft zu verkaufen oder Sie machen sich Gedanken um die Verwaltung Ihrer Immobilie und suchen Ihren persönlichen, vertrauten Dienstleister aus der Region?

Bei der as immobilien ag finden Sie Antworten auf alle Ihre Fragen und Lösungen rund um Immobilien seit 1999.

Freundliche Grüsse



Andreas Schlecht
Unternehmensleiter



MÜHLEBERG

as immobilien ag
Murtenstrasse 18
3203 Mühleberg

BERN

as immobilien ag
Marienstrasse 18
3005 Bern

MURTEN

as immobilien ag
Schlossgasse 8
3280 Murten

info@as-immo.ch
031 752 05 55
as-immo.ch

Eigentumswohnungen

Adelboden / BE

EIGENTUMSWOHNUNG
3¹/₂-Zimmer-Wohnung
ideal als Ferienwohnung
Wohnfläche: 77 m² NWF
Richtpreis: Auf Anfrage



DEMNÄCHST

Bern / BE

Mühledorfstrasse 1

EIGENTUMSWOHNUNG
3¹/₂-Zimmer-Wohnung
9. Obergeschoss im Baurecht
Wohnfläche: 75 m² BGF
Baujahr: 1972
Richtpreis: CHF 345'000.–



RESERVIERT

Bern / BE

Mädergutstrasse 35

EIGENTUMSWOHNUNG
3¹/₂-Zimmer-Wohnung
3. Obergeschoss im Baurecht
Wohnfläche: 78 m² NWF
Baujahr: 1972
Richtpreis: CHF 320'000.–



Bern / BE

Breitenrainstrasse 14

EIGENTUMSWOHNUNG
3¹/₂-Zimmer-Maisonette-
Stadtwohnung mit Garten
Wohnfläche: 109 m² NWF
Totalanierung: 2008
Richtpreis: CHF 1'085'000.–



Dügingen / FR

EIGENTUMSWOHNUNG
4¹/₂-Zimmer-Wohnung
im 3. Obergeschoss
Wohnfläche: 121 m² NWF
Baujahr: 2019
Richtpreis: Auf Anfrage



DEMNÄCHST

Kehrsatz / BE

Unterer Breitacker 6

WOHNUNG MIT WERKSTATT
im Stockwerkeigentum
Wohnfläche: 115 m² NWF
Baujahr: 1961
Verkaufspreis: CHF 1'185'000.–



Laupen / BE

EIGENTUMSWOHNUNG
4¹/₂-Zimmer-Wohnung
im Erdgeschoss
Wohnfläche: 96 m² NWF
Baujahr: 2003
Richtpreis: Auf Anfrage



DEMNÄCHST

Laupen / BE

Rollisweg 4b

DACHWOHNUNG
4¹/₂-Zimmer-Wohnung
Wohnfläche: 108 m² NWF
Baujahr: 1995
Verkaufspreis: CHF 555'000.–



Mühleberg / BE

Murtenstrasse 39

EIGENTUMSWOHNUNGEN
2¹/₂-4¹/₂-Zimmer-Wohnungen
Wohnflächen: 47.5 m² - 136.5 m²
Baujahr: Baubewilligt / 2024
Verkaufspreise:
CHF 450'000.– bis 1'080'000.–



www.jurablick-wohnen.ch

Mühleberg / BE

DACHWOHNUNG MIT GALERIE
4¹/₂-Zimmer-Wohnung
Wohnfläche: 108 m²
Baujahr: 1984
Verkaufspreis: Auf Anfrage



DEMNÄCHST

Neuenegg / BE

Mühlegässli 6

ERDGESCHOSSWOHNUNG
4¹/₂-Zimmer-Wohnung
im EG mit Aussensitzplatz
Wohnfläche: 140 m² NWF
Baujahr: 2017
Verkaufspreis: CHF 850'000.–



Schwarzenburg / BE

Buhnenstock 6

EIGENTUMSWOHNUNG
5¹/₂-Zimmer-Wohnung
im 2. Obergeschoss rechts
Wohnfläche: 112 m² NWF
Baujahr: 1975
Verkaufspreis: CHF 495'000.–



Wichtrach / BE

Stockerenweg 1

EIGENTUMSWOHNUNG
4¹/₂-Zimmer-Wohnung
im 1. Obergeschoss
Wohnfläche: 106 m² NWF
Baujahr: 1993
Richtpreis: CHF 595'000.–



newhome

Alle unsere Inserate finden
Sie auf Newhome.ch



Einfamilien- / Zweifamilienhäuser

Belp / BE

Lindenhofweg 16

ZWEIFAMILIENHAUS
2 Wohnungen
Parzelle: 459 m²
Wohnfläche: 169 m² NWF
Baujahr: 1955
Richtpreis: CHF 995'000.–



TOP

Bern - Bümpliz / BE

Statthalterstrasse 44

REIHENEINFAMILIENHÄUSER
5 1/2-Zimmer-Haus
Wohnfläche: 168 m² NWF
Parzelle: 112 m²
Baujahr: 2023/24
Richtpreis: ab CHF 1'490'000.–



TOP

www.statthalter44.ch

Gurmels / FR

Sonneckstrasse 60

EINFAMILIENHAUS
5 1/2 Zimmer-Einfamilienhaus
Wohnfläche: ca 220 m² BGF
Parzelle: 740 m²
Baujahr: 2006/07
Richtpreis: CHF 1'350'000.–



RESERVIERT

Laupen / BE

Tulpenweg 3

REIHENEINFAMILIENHAUS
5 1/2-Zimmer-Mittel-Haus
Wohnfläche: 125 m² NWF
Parzelle: 204 m²
Baujahr: 1978
Richtpreis: CHF 845'000.–



Limpach / BE

EINFAMILIENHAUS
5 1/2-Zimmer-Haus
Wohnfläche: 180 m² NWF
Parzelle: 592 m²
Baujahr: 1988
Richtpreis: Auf Anfrage



DEM NÄCHST

Lätti / BE

Bachweg 82

REIHEN-EINFAMILIENHAUS
6 1/2-Zimmer-Haus
Wohnfläche: 191 m² BGF
Parzelle: 121 m²
Baujahr: 2002
Richtpreis: CHF 770'000.–



Ligerz / BE

Oberer Festiweg 25

FERIENHAUS-OASE
3-Zimmer-Haus
Wohnfläche: 57 m² NWF
Parzelle: 1'364 m²
Baujahr: 1950



VERKAUFT

Mühleberg / BE

Wolfenacherweg 6

EINFAMILIENHAUS
6 1/2-Zimmer-Haus
Wohnfläche: 163 m² NWF
Parzelle: 660 m²
Baujahr: 1974



VERKAUFT

Neuenegg / BE

Ahornweg 51

ECK-EINFAMILIENHAUS
4 1/2-Zimmer-Haus
Wohnfläche: 143 m² NWF
Parzelle: 191 m²
Baujahr: 2003
Richtpreis: CHF 1'080'000.–



Neuenegg / BE

Birkenweg 7

EINFAMILIENHAUS
3 1/2-Zimmer-Haus
Wohnfläche: 93 m² NWF
Parzelle: 482 m²
Baujahr: 2007
Richtpreis: CHF 725'000.–



Riedholz / SO

Bergstrasse 26

ZWEIFAMILIENHAUS
3 1/2+5 1/2-Zimmer Wohnungen
Parzelle: 858 m²
Baujahr: 1960 / 1982 / 1991
Richtpreis: CHF 1'195'000.–



VERKAUFT

Suberg / BE

Chaletweg 7

ZWEIFAMILIENHAUS
3 1/2+5 1/2-Zimmer Wohnungen
Parzelle: 705 m²
Baujahr: 1933
Richtpreis: CHF 875'000.–



Schüpfen / BE

Buchenweg 47

REIHENEINFAMILIENHAUS
5 1/2-Zimmer Einfamilienhaus
Wohnfläche: 130 m² NWF
Parzelle: 160 m²
Baujahr: 1995
Richtpreis: CHF 760'000.–



Uetligen / BE

Säriswilstrasse 42

DREIFAMILIENHAUS
3 Wohnungen
Wohnfläche: 265 m² NWF
Parzelle: 892 m²
Baujahr: 1963



VERKAUFT

Gewerbe- / Anlage- / Liebhaberobjekte

Barberêche / FR

Le chateau 1

WOHNUNG IM SCHLOSS
4-Zimmer-Wohnung im
Baujahr: 1519
Verkaufspreis: Auf Anfrage



DEMNÄCHST

Biberen / BE

Oberdorfstrasse 23

RENOVIERUNGSBEDÜRFTIGES
BAUERNHAUS
Bestand-/Landwirtschaftszone
Parzelle: 4'809 m²
Baujahr: 1859



VERKAUFT

Gümmenen / BE

Murtenstrasse 58

WOHNHAUS MIT WERKSTATT
Wohnhaus mit 2 Wohnungen
Parzelle: 871 m²
Baujahr: 1890
Denkmalschutz: Erhaltenswert



VERKAUFT

Jeuss / FR

Dorfstrasse 86 + 88

BAUERNHAUS + STÖCKLI
BAULANDPARZELLE
Parzelle: 5'763 m²
Richtpreis: 1'940'000.-



Kallnach / BE

Mühlegasse 13

WOHNHAUS
Wohnhaus mit drei Wohnungen
Wohnfläche: 286 m² NWF
Parzelle: 851 m²
Baujahr: 1910
Richtpreis: CHF 1'095'000.-



Kehrsatz / BE

Unterer Breitacker 6

WOHNUNG MIT WERKSTATT
im Stockwerkeigentum
Wohnfläche: 115 m² NWF
Baujahr: 1961
Verkaufspreis: CHF 1'185'000.-



Konolfingen / BE

Bernstrasse 39

MEHRFAMILIENHAUS
Mit 8 Wohnungen
Wohnflächen: 376 m² NWF
Parzelle: 892 m²
Baujahr: 1953



VERKAUFT

Wabern / BE

Lerbermattstrasse 3

DREIFAMILIENHAUS
3-mal 4 1/2-Zimmer-Wohnung
Wohnflächen: ca 287 m² NWF
Parzelle: 636 m²
Baujahr: 1986



VERKAUFT

Baulandparzellen

Courlevon / FR

Salavoweg 17

BAULAND
Baulandparzelle in Kernzone II
Fläche: ca 2'113 m²
Teilerschlossen, unparzelliert



VERKAUFT

Mühleberg / BE

Kürsiacherweg

BAULAND
Baulandparzellen
Parzelle Nr. 1 (558 m²)
Parzelle Nr. 2 (49 m²)
Parzelle Nr. 3 (340 m²)
Verkaufspreis: CHF 544'525.-



Wileroltigen / BE

Hubel

BAULAND
Zone: Ländliche Dorfzone
Fläche: ca 743 m²
Teilerschlossen
Richtpreis: CHF 425.-/m²



WIR SUCHEN DICH!

WERDE TEIL UNSERES
TEAMS, WIR FREUEN UNS.



Mietmöglichkeiten



VERKAUF UND VERMITTLUNG

Wir definieren mit Ihnen das Ziel. Und erreichen es. Ihr Glück.



Wer mit dem Gedanken spielt, ein Haus oder eine Wohnung zu verkaufen, sollte vor lauter Emotionen den Verstand nicht verlieren. Ein Verkauf soll nicht nur überlegt eingeleitet, sondern auch sorgfältig umgesetzt werden. Es gilt, den richtigen Preis einzuschätzen, einen ernsthaften Kaufinteressenten zu finden, die Verträge korrekt aufzusetzen sowie entsprechende Gebühren einzukalkulieren. Als erfahrener Partner greifen wir Ihnen unter die Arme und stehen bei Verkauf und Vermittlung stets an Ihrer Seite.

WIR BIETEN

Verkaufsunterlagen

Von der redaktionellen Arbeit bis zum elektronischen Versand oder Druck auf wertigem Papier

Werbung / Marketing

Vom Inserat übers Mailing bis zur Verkaufstafel, dem Social Media Post und diversen Werbe-Massnahmen

Organisatorisches

Von der Bürokratie bis zum Besichtigungstermin und der Schlüsselübergabe

Kommunikation / Fachkenntnisse

Vom Erteilen von Auskünften bis zur Vermittlung zwischen Käufer und Verkäufer

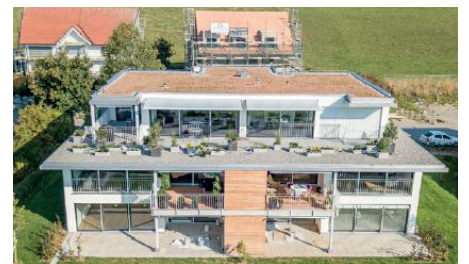
Vertragliches

Vom Entwurf bis zur notariell beglaubigten Unterschrift

REFERENZEN



Lengnau
Ehemalige Fabrikantenvilla



Riggisberg
2 Doppel Einfamilienhäuser
und 10 Eigentumswohnungen



Biel
Investitions-Ensemble



Neuenegg
5 1/2-Zimmer Attikawohnung

SIE GENIESSEN

- Einen gut vernetzten und verkaufsstarken Partner seit über 25 Jahren.
- Die Abgabe sämtlicher Aufgaben rund um den Immobilienverkauf – Sie bleiben aber im Bild.
- Die Vermarktung über die richtigen Kanäle. Breit. Sichtbar.
- Eine aktuelle Käuferdatenbank und ein breites Netzwerk.
- Ganz viele Fachkenntnisse, Anstand sowie Zuverlässigkeit.

BEWERTUNGEN

Nicht nur Sie als Kunde werden geschätzt, sondern auch Ihr Objekt.



Liegenschaftsschätzungen sind Vertrauenssache:

Bei Immobilien aller Arten ist eine ordentliche Verkehrswertschätzung die essentielle Wichtigkeit, denn sie entspricht dem tatsächlichen IST-Zustand Ihres Objektes. Vertrauen verbindet - unsere Bewertungsexperten erkennen Lasten, erblicken ungenutzte Potentiale und erklären transparent den Marktwert Ihres Besitzes.

WIR BIETEN

Bewertungen/Verkehrswertschätzungen komplett

15 bis 20-seitiges Gutachten

- Ein- / Zweifamilienhäuser
- Villen / Liebhaberobjekte
- Eigentumswohnungen
- Mehrfamilienhäuser / einfache Gewerbeobjekte
- Industrieliegenschaften / Spezialliegenschaften
- Sanierungsobjekte
- Baulandparzellen

Marktwerteinschätzungen

2 bis 4-seitiges Dokument

- Ein- / Zweifamilienhäuser
- Villen
- Eigentumswohnungen
- Mehrfamilienhäuser / einfache Gewerbeobjekte

Hedonische Bewertungen

Einfacher Brief individuell mit Beilage

- Ein- / Zweifamilienhäuser
- Villen
- Eigentumswohnungen

SIE GENIESSEN

- Einen Vertrauenspartner, der den aktuellen Markt kennt.
- Eine aktuelle Schätzung mit transparentem Marktpreis.

Wir schätzen, Sie profitieren.

REFERENZEN



Murzelen
Einfamilienhaus
Bewertungsauftrag 2022



Stadt Bern
Mehrfamilienhaus
Bewertungsauftrag 2023

SIV 

as immobilien ag

Seit 1999 Ihr regionales KMU!

UNSER LANGJÄHRIGES TEAM GARANTIERT FÜR IHRE ZUFRIEDENHEIT UND FÜR EINE UNKOMPLIZIERTE ABWICKLUNG.

Für unsere treuen, seriösen und solventen Kunden suchen wir:

- Renovationsobjekte vor Sanierung
- Mehrfamilienhäuser von klein bis gross
- Investitionsobjekte BE, FR, SO
- Einfamilienhäuser BE, FR, SO
- Eigentumswohnungen BE, FR, SO
- Baulandparzellen BE, FR, SO



ANDREAS SCHLECHT

Unternehmensleiter
Immobilientreuhänder
Hauptaktionär und
Verwaltungsratspräsident
Gründer, Geschäftsführer
seit über 25 Jahren



PETER MÄDER

Mitglied der Geschäftsleitung
Aktionär und Verwaltungsrat
Leiter Immobilienverkauf
und Stellvertretung
Unternehmensleiter
Im Team seit über 24 Jahren



SIMON STÄMPFLI

Immobilienbewerter mit eidg. FA
Prokurist und Stellvertretung
Leiter Immobilienverkauf
Im Team seit über 17 Jahren



SVEN BINGGELI

Marketing
Verkaufsinendienst



LEONIE STRAUB

Assistentin Geschäftsleitung
Verkaufsinendienst



MARCIA SINZ

Direktionsassistentin
mit eidg. FA



LEA KUNZ

Kaufm. Lernende
im 3. Lehrjahr



ABINASH YASOTHARAN

Kaufm. Lernender
im 1. Lehrjahr

Wir sind ein Lehrbetrieb und bilden laufend Lernende / Praktikanten aus.