

IMMOBILIENANGEBOTE AUS DER REGION



Freuen Sie sich auf die Festtage und den Jahreswechsel.

Sie hegen den Wunsch ein Eigenheim zu erwerben, Ihre Liegenschaft zu verkaufen oder Sie machen sich Gedanken um die Verwaltung Ihrer Immobilie und suchen Ihren persönlichen, vertrauten Dienstleister aus der Region? Bei der as immobilien ag finden Sie Antworten auf alle Ihre Fragen und Lösungen rund um Immobilien seit 1999.

Andreas Schlecht
Unternehmensleiter



MÜHLEBERG

as immobilien ag
Murtenstrasse 18
3203 Mühleberg

BERN

as immobilien ag
Marienstrasse 18
3005 Bern

MURTEN

as immobilien ag
Schlossgasse 8
3280 Murten

info@as-immo.ch
031 752 05 55
as-immo.ch

Eigentumswohnungen

Bern / BE

Mädlergutstrasse 91

EIGENTUMSWOHNUNG
5¹/₂-Zimmer-Wohnung
14. Obergeschoss im Baurecht
Wohnfläche: 116 m² NWF
Baujahr: 1972
Richtpreis: CHF 645'000.–



Bern / BE

Mühledorfstrasse 1

EIGENTUMSWOHNUNG
4¹/₂-Zimmer-Wohnung
2. Obergeschoss im Baurecht
Wohnfläche: 104 m² BGF
Baujahr: 1972
Richtpreis: CHF 445'000.–



Bern / BE

EIGENTUMSWOHNUNG
3¹/₂-Zimmer-Wohnung
im Erdgeschoss
Wohnfläche: 79 m² NWF
Baujahr: 1975
Verkaufspreis: Auf Anfrage



DEMNÄCHST

Bremgarten / BE

MAISONNETTEWOHNUNG
3¹/₂-Zimmer-Wohnung
Wohnfläche: 102 m² NWF
Baujahr: 1973
Verkaufspreis: Auf Anfrage



DEMNÄCHST

Gümmenen / BE

Trüllernrain 3

HERRLICHE ATTIKA
4¹/₂-Zimmer-Wohnung
mit grosser Terrasse (56 m²)
Wohnfläche: 101 m² NWF
Baujahr: 2017
Richtpreis: CHF 910'000.–



Ittigen / BE

Kappelisackerstrasse 81

EIGENTUMSWOHNUNG
3¹/₂-Zimmer-Wohnung
im 4. Obergeschoss
Wohnfläche: ca. 82 m² NWF
Baujahr: 1974
Richtpreis: CHF 495'000.–



Leuzigen / BE

Bürenstrasse 54

DACHWOHNUNG
2¹/₂-Zimmer-Wohnung
mit Galerie
Wohnfläche: 92 m² NWF
Baujahr: 2019
Verkaufspreis: CHF 435'000.–



Kerzers / FR

Neumatte 1

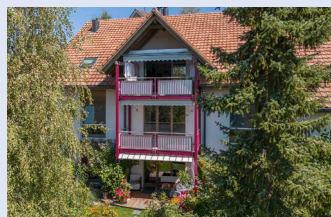
GROSSE UMGEBUNGSLAGE
4¹/₂-Zimmer-Wohnung mit
Keller und Bastelraum
Wohnfläche: ca. 119 m² NWF
Baujahr: 1978
Verkaufspreis: CHF 495'000.–



Laupen / BE

Rollisweg 4b

EIGENTUMSWOHNUNG
4¹/₂-Zimmer-Wohnung
im 1. Obergeschoss
Wohnfläche: ca. 108 m² NWF
Baujahr: 1995
Richtpreis: CHF 650'000.–



Ostermundigen / BE

Rütiweg 139

PARTERRE-WOHNUNG
4¹/₂-Zimmer-Wohnung
Im Baurecht
Wohnfläche: 97 m² NWF
Baujahr: 1978



VERKAUFT

Schwarzenburg / BE

Buhnenstock 6

ERDGESCHOSS-WOHNUNG
5¹/₂-Zimmer-Wohnung
Wohnfläche: 109 m² NWF
Baujahr: 1975



VERKAUFT

Worb / BE

Ballenbühlweg 9

RUHIGES WOHNQUARTIER
2¹/₂-Zimmer-Wohnung
im EG mit Aussensitzplatz
Wohnfläche: 72 m² NWF
Baujahr: 2006
Verkaufspreis: CHF 395'000.–



Einfamilien- / Zweifamilienhäuser

Bern / BE

REIHENEINFAMILIENHAUS
5-Zimmer-Haus
Wohnfläche: 108 m² NWF
Parzelle: 129 m²
Baujahr: 1916
Richtpreis: Auf Anfrage



Ferenbalm / BE

Ferenbalmstrasse 34
ZWEIFAMILIENHAUS
mit bewilligtem Umbauprojekt
Wohnfläche: ca 155 m² NWF
Parzelle: 539 m²
Baujahr: 1898
Richtpreis: CHF 495'000.–



Hagneck/ BE

Oleanderweg 9
EINFAMILIENHAUS
4 1/2-Zimmer-Haus
Wohnfläche: 118 m² BGF
Parzelle: 303 m²
Baujahr: 1999
Richtpreis: CHF 745'000.–



RESERVIERT

Kerzers / FR

Oelegasse 86c
REIHENEINFAMILIENHAUS
5 1/2-Zimmer-Eck-Haus
Wohnfläche: ca. 145 m² NWF
Baujahr: 1994
Verkaufspreis: CHF 695'000.–



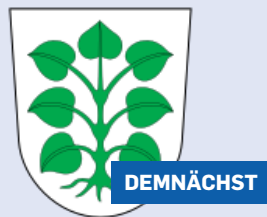
Kerzers / FR

Oelegasse 73
TERRASSENHAUS
5-Zimmer-Haus mit Garage
Wohnfläche: ca. 135 m² NWF
Parzelle: 828 m²
Baujahr: 1970
Richtpreis: CHF 670'000.–



Laupen / BE

DOPPEL-EINFAMILIENHAUS
5 1/2-Zimmer-Haus
Wohnfläche: 143 m² NWF
Parzelle: 237 m²
Baujahr: 2019
Richtpreis: Auf Anfrage



DEMNÄCHST

Ried bei Kerzers / FR

Gurzelenstrasse 14
DOPPEL-EINFAMILIENHAUS
5 1/2-Zimmer-Haus
Wohnfläche: 148 m² NWF
Parzelle: 417 m²
Baujahr: 1990
Richtpreis: CHF 765'000.–



Belp / BE

Lindenhofweg 16
ZWEIFAMILIENHAUS
2 Wohnungen
Parzelle: 459 m²
Wohnfläche: 169 m² NWF
Baujahr: 1955
Richtpreis: CHF 1'195'000.–



Gurmels/ FR

Sonneckstrasse 71
REIHEN-EINFAMILIENHAUS
5 1/2-Zimmer-Haus
Wohnfläche: 154 m² NWF
Parzelle: 371 m²
Baujahr: 1997



VERKAUFT

Hinterkappelen / BE

Breitenrain 20
EINFAMILIENHAUS
4 1/2-Zimmer-Haus
Wohnfläche: 149 m² NWF
Parzelle: 745 m²
Baujahr: 1981
Richtpreis: CHF 1'585'000.–



Kerzers / FR

Oelegasse 86a / 90a / 92b
REIHENEINFAMILIENHÄUSER
5 1/2-Zimmer-Mittel-Häuser
Wohnfläche: ca. 145 m² NWF
Baujahr: 1994
Verkaufspreis: CHF ab 595'000.–



Köniz / Liebefeld BE

EINFAMILIENHAUS
5-Zimmer-Haus
Parzelle: 1'957 m²
Baujahr: 1954
Richtpreis: Auf Anfrage



DEMNÄCHST

Murten / FR

Weiheweg 7
EINFAMILIENHAUS
4 1/2-Zimmer mit Nebengebäude
Parzelle: 714 m²
Baujahr: 1945
Richtpreis: CHF 795'000.–



RESERVIERT

Spengelried / BE

Feld 137
BAUERN-STÖCKLI
8 1/2-Zimmer
Wohnfläche: 236 m²
Parzelle: 695 m²
Baujahr: 1905
Richtpreis: CHF 1'375'000.–



Winter 2022

Wallenbuch / FR

Chessleracher 10

DOPPEL-EINFAMILIENHAUS
5½-Zimmer-Haus
Wohnfläche: 135 m² NWF
Baujahr: 2005
Richtpreis: CHF 950'000.-



RESERVIERT

Wohlen / BE

Beundeweg 4

REIHEN-EINFAMILIENHAUS
4½-Zimmer-Haus
Parzelle: 283 m²
Baujahr: 1977



VERKAUFT

Wünnewil / FR

Balsingenstrasse 3A

EINFAMILIENHAUS
5½-Zimmer-Haus
Wohnfläche: 147 m² BGF
Baujahr: 1990
Richtpreis: CHF 1'125'000.-



RESERVIERT

Zollikofen / BE

Grubenweg 13

EINFAMILIENHAUS
5½-Zimmer-Haus
mit Partyraum
Parzelle: 151 m² NWF
Baujahr: 1986



VERKAUFT

Gewerbe- / Anlage- / Liebhaberobjekte

Grossaffoltern/ BE

Dorfstrasse 15

BAUERNHAUS
5½-Zimmer-Haus
Wohnfläche: 130 m² NWF
Parzelle: 1'738 m²
Baujahr: 1920
Richtpreis: CHF 1'175'000.-



Jegenstorf / BE

Solothurnstrasse 52, 52a, 54

WOHN-/GEWERBE-ENSEMBLE
Wohn- und
Geschäftsliegenschaft
Parzelle: ab 514 m²
Baujahr: 1948, 2004, 2011
Richtpreis: CHF 2'680'000.-



Kallnach / BE

Mühlegasse 13

WOHNHAUS
Wohnhaus mit drei Wohnungen
Wohnfläche: 286 m² NWF
Parzelle: 851 m²
Baujahr: 1910
Richtpreis: 1'240'000.-



Murten / FR

Franz. Kirchgasse 16

STADTHAUS
Stadthaus mit drei Wohnungen
Wohnfläche: 203 m²
Parzelle: 73 m²
Baujahr: 1987 / 2002
Richtpreis: 1'595'000.-



Zäziwil / BE

Appenberg

HOTELLIEGENSCHAFT
Hoteldorf mit
Aktiengesellschaft
Parzellen: 17'425 m² + 1'934 m²
Baujahre: 1700 - 1997
Richtpreis: CHF 5'500'000.-



Thun / BE

Steffisburgstrasse 10

WOHN UND GESCHÄFTS-
LIEGENSCHAFT
Wohnfläche: ca. 212 m² BGF
Parzelle: 400 m²
Baujahr: 1900
Richtpreis: 1'650'000.-



Baulandparzellen

Mühleberg / BE

Kürsiacherweg

BAULAND
Baulandparzellen
Parzelle Nr. 1 (558 m²)
Parzelle Nr. 2 (49 m²)
Parzelle Nr. 3 (340 m²)
Verkaufspreis: CHF 544'525.-



VEREINBAREN SIE IHREN
BESICHTIGUNGSTERMIN



031 752 05 55

verkauf@as-immo.ch

Mietmöglichkeiten



VERKAUF UND VERMITTLUNG

Wir definieren mit Ihnen das Ziel. Und erreichen es. Ihr Glück.



Wer mit dem Gedanken spielt, ein Haus oder eine Wohnung zu verkaufen, sollte vor lauter Emotionen den Verstand nicht verlieren. Ein Verkauf soll nicht nur überlegt eingeleitet, sondern auch sorgfältig umgesetzt werden. Es gilt, den richtigen Preis einzuschätzen, einen ernsthaften Kaufinteressenten zu finden, die Verträge korrekt aufzusetzen sowie entsprechende Gebühren einzukalkulieren. Als erfahrener Partner greifen wir Ihnen unter die Arme und stehen bei Verkauf und Vermittlung stets an Ihrer Seite.

WIR BIETEN

Verkaufsunterlagen

Von der redaktionellen Arbeit bis zum elektronischen Versand oder Druck auf wertigem Papier

Werbung / Marketing

Vom Inserat übers Mailing bis zur Verkaufstafel, dem Social Media Post und diversen Werbe-Massnahmen

Organisatorisches

Von der Bürokratie bis zum Besichtigungstermin und der Schlüsselübergabe

Kommunikation / Fachkenntnisse

Vom Erteilen von Auskünften bis zur Vermittlung zwischen Käufer und Verkäufer

Vertragliches

Vom Entwurf bis zur notariell beglaubigten Unterschrift

REFERENZEN



Lengnau

Ehemalige Fabrikantenvilla
Verkaufsauftrag im Jahr 2021



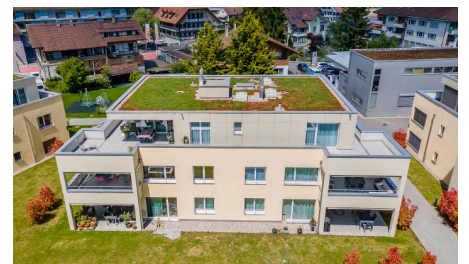
Riggisberg

2 Doppel-einfamilienhäuser
und 10 Eigentumswohnungen
Verkaufsauftrag im Jahr 2021



Biel

Investitions-Ensemble
Verkaufsauftrag im Jahr 2021



Neuenegg

5 1/2-Zimmer Attikawohnung
Verkaufsauftrag im Jahr 2021

SIE GENIESSEN

- Einen gut vernetzten und verkaufsstarken Partner seit über 22 Jahren.
- Die Abgabe sämtlicher Aufgaben rund um den Immobilienverkauf – Sie bleiben aber im Bild.
- Die Vermarktung über die richtigen Kanäle. Breit. Sichtbar.
- Eine aktuelle Käuferdatenbank und ein breites Netzwerk.
- Ganz viele Fachkenntnisse, Anstand sowie Zuverlässigkeit.

BEWERTUNGEN

Nicht nur Sie als Kunde werden geschätzt, sondern auch Ihr Objekt.



Liegenschaftsschätzungen sind Vertrauenssache:

Bei Immobilien aller Arten ist eine ordentliche Verkehrswertschätzung die essentielle Wichtigkeit, denn sie entspricht dem tatsächlichen IST-Zustand Ihres Objektes. Vertrauen verbindet - unsere Bewertungsexperten erkennen Lasten, erblicken ungenutzte Potentiale und erklären transparent den Marktwert Ihres Besitzes.

WIR BIETEN

Bewertungen/Verkehrswertschätzungen komplett

15 bis 20-seitiges Gutachten

- Ein- / Zweifamilienhäuser
- Villen / Liebhaberobjekte
- Eigentumswohnungen
- Mehrfamilienhäuser / einfache Gewerbeobjekte
- Industrieliegenschaften / Spezialliegenschaften
- Sanierungsobjekte
- Baulandparzellen

Marktwerteinschätzungen

2 bis 4-seitiges Dokument

- Ein- / Zweifamilienhäuser
- Villen
- Eigentumswohnungen
- Mehrfamilienhäuser / einfache Gewerbeobjekte

Hedonische Bewertungen

Einfacher Brief individuell mit Beilage

- Ein- / Zweifamilienhäuser
- Villen
- Eigentumswohnungen

SIE GENIESSEN

- Einen Vertrauenspartner, der den aktuellen Markt kennt.
- Eine aktuelle Schätzung mit transparentem Marktpreis.

Wir schätzen, Sie profitieren.

REFERENZEN



Fräschels

Ehemalige Schmiede mit
zwei Wohnungen und Werkstatt
Bewertungsauftrag 2020



Bösingen

Einfamilienhaus mit Studio
Bewertungsauftrag 2022

SIV 

as immobilien ag

Seit über 23 Jahre Ihr regionales KMU!

UNSER LANGJÄHRIGES TEAM GARANTIERT FÜR IHRE ZUFRIEDENHEIT UND FÜR EINE UNKOMPLIZIERTE ABWICKLUNG. IHR GEWINN, VERSPROCHEN.

Für unsere treuen, seriösen und solventen Kunden suchen wir:

- Renovationsobjekte vor Sanierung
- Mehrfamilienhäuser von klein bis gross
- Investitionsobjekte BE, FR, SO
- Einfamilienhäuser BE, FR, SO
- Eigentumswohnungen BE, FR, SO
- Baulandparzellen BE, FR, SO



ANDREAS SCHLECHT

Unternehmensleiter
Immobilientreuhänder
Hauptaktionär und
Verwaltungsratspräsident
Gründer, Geschäftsführer
seit über 23 Jahren



PETER MÄDER

Mitglied der Geschäftsleitung
Aktionär und Verwaltungsrat
Leiter Immobilienverkauf
und Stellvertretung
Unternehmensleiter
Im Team seit über 22 Jahren



SIMON STÄMPFLI

Immobilienbewerter mit eidg. FA
Prokurist und Stellvertretung
Leiter Immobilienverkauf
Im Team seit über 16 Jahren



ANITA GISLER

Assistentin Geschäftsleitung
und Immobilienverkauf



SVEN BINGGELI

Marketing und
Verkaufsdienst



LEA KUNZ

Kaufm. Lernende
im 2. Lehrjahr

Wir sind ein Lehrbetrieb und bilden laufend Lernende / Praktikanten aus.